

----- Limite amministrativo Cappella Maggiore

ASPETTI TOPOGRAFICI

█ Pendii con inclinazione compresa tra 15° e 30°

█ Pendii con inclinazione superiore a 30°

ASPETTI GEOMORFOLOGICI

Forme strutturali

~ Cresta rocciosa, dorsale

Forme di versante dovute alla gravità

~ Corpo di frana di scorrimento non attiva

~ Corpo di frana di colamento non attiva

~ Superficie dissestata da creep

Forme fluviali, fluvio-glaciali e di versante dovute al dilavamento

~ Orlo di scarpata di erosione fluviale o di terrazzo. Altezza inferiore a 5 metri

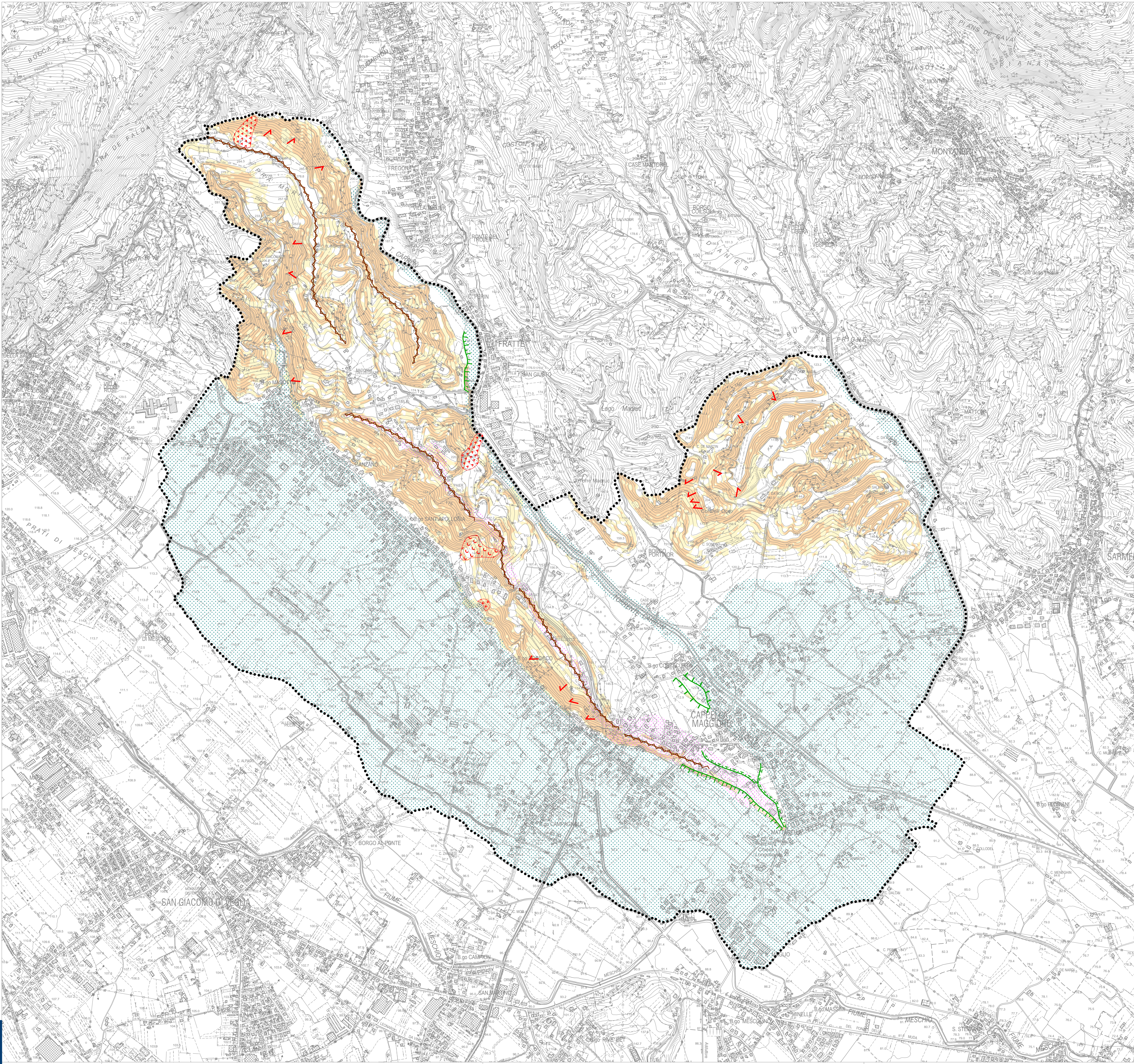
~ Orlo di scarpata di erosione fluviale o terrazzo. Altezza tra 5 e 10 metri

~ Orlo di scarpata di erosione fluviale o terrazzo. Altezza superiore a 10 metri

ASPETTI LITOLOGICI

█ Zona di fondovalle e di pianura con presenza di depositi alluvionali e/o fluvio-glaciali granulari e/o coesivi

█ Zona morenica con presenza di depositi granulari e/o coesivi



CAPP0723 - h:\ide\Capp0723\prodotti\geologia\progetti\05_Comp_sismica\Elab_50_Ai_A_PerdSismica.gws - Ed. 01/11/09 - CAPP0723 - h:\ide\Capp0723\prodotti\geologia\progetti\05_Comp_sismica.gws - Ed. 01/11/09

Coordinate: upper left: 1756.300, 5100.280; lower right: 1762.600, 5104.440

AII.

PAT 2009 COMUNE DI CAPPELLA MAGGIORE

Piano Assetto del Territorio

CARTA DELLA PERICOLOSITA' SISMICA LOCALE

Adozione

Il Sindaco
Avv. Marcos Barazza

Progettisti
Urbanistica Raffaele Caronella
Urbanistica Daniele Fato

Contributi specialistici
Geologo Enrico
Agr. Fondale Marco Piana
Ingegnere Lino Pollastri
Ingegnere Elnora Lowerthal
Urbanista Lisa De Gasperi
Urbanista Roberto Polzella
Urbanista Paola Zamboni
Urbanista Sabrina Lupatkin
Architetto Matteo Zamboni

Il Segretario
Dott.ssa Ginevra Salvador
Il Resp. Settore Urbanistica
Dott. Luciano Bollean

Approvazione



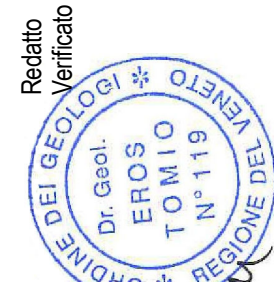
Piano Assetto del Territorio

CARTA DELLA PERICOLOSITA' SISMICA LOCALE

AII.

A

Elaborato 50
scala 1:10 000



Redatto
Verificato