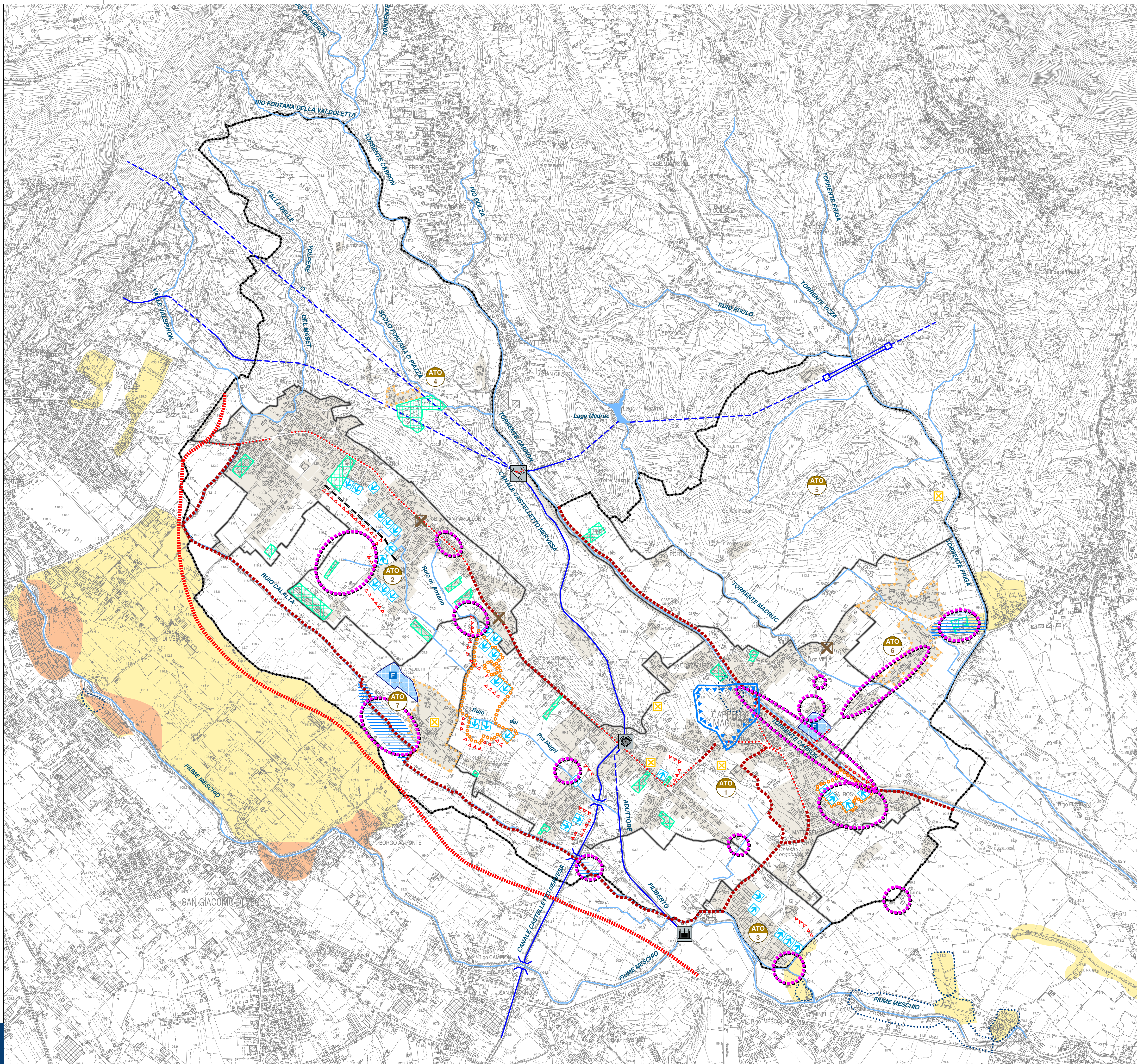


- Limite amministrativo Cappella Maggiore
- RETE IDROGRAFICA
- Corsi d'acqua e scoli
 - Canale Enel a cielo aperto
 - Canale Enel in galleria
 - Sfioro canale Enel
 - Centrale idroelettrica
 - Paratoie
- Area a media pericolosità (P2)
Fonte: PAI
- Area ad elevata pericolosità (P3)
Fonte: PAI
- Area pericolosità idraulica P0 - PTCP
(Fonte: PTCP Treviso)
- Area a rischio idraulico
(Fonte: Piano protezione civile)
- Area soggetta a inondazioni periodiche
(Fonte: carta idrogeologica analisi P.A.T.)
- Zone a criticità idraulica
(Fonte: rilievo diretto)
- AZIONI DI PIANO
- ATO
- Aree di riqualificazione e riconversione
- Elementi di degrado
- Area idonea per interventi diretti al miglioramento della qualità urbana e territoriale
- Linee preferenziali di sviluppo insediativo
- Limiti fisici alla nuova edificazione
- Edificazione diffusa
- Servizi previsti
- Viabilità di progetto - PTCP
- Viabilità di progetto - PAT
- Contesti territoriali destinati alla realizzazione di programmi complessi
- Percorsi ciclopedonali esistenti
- Percorsi ciclopedonali di progetto



C:\PROG\2013\h\del\Cap072\produttore\geomedia\prog0703_vet\Elab51_1w03.gpw - Es 01 mprRG - C:\PROG\2013\h\del\Cap072\produttore\geomedia\prog0703_vet\Elab51_1w03.gpw - Es 01 mprRG