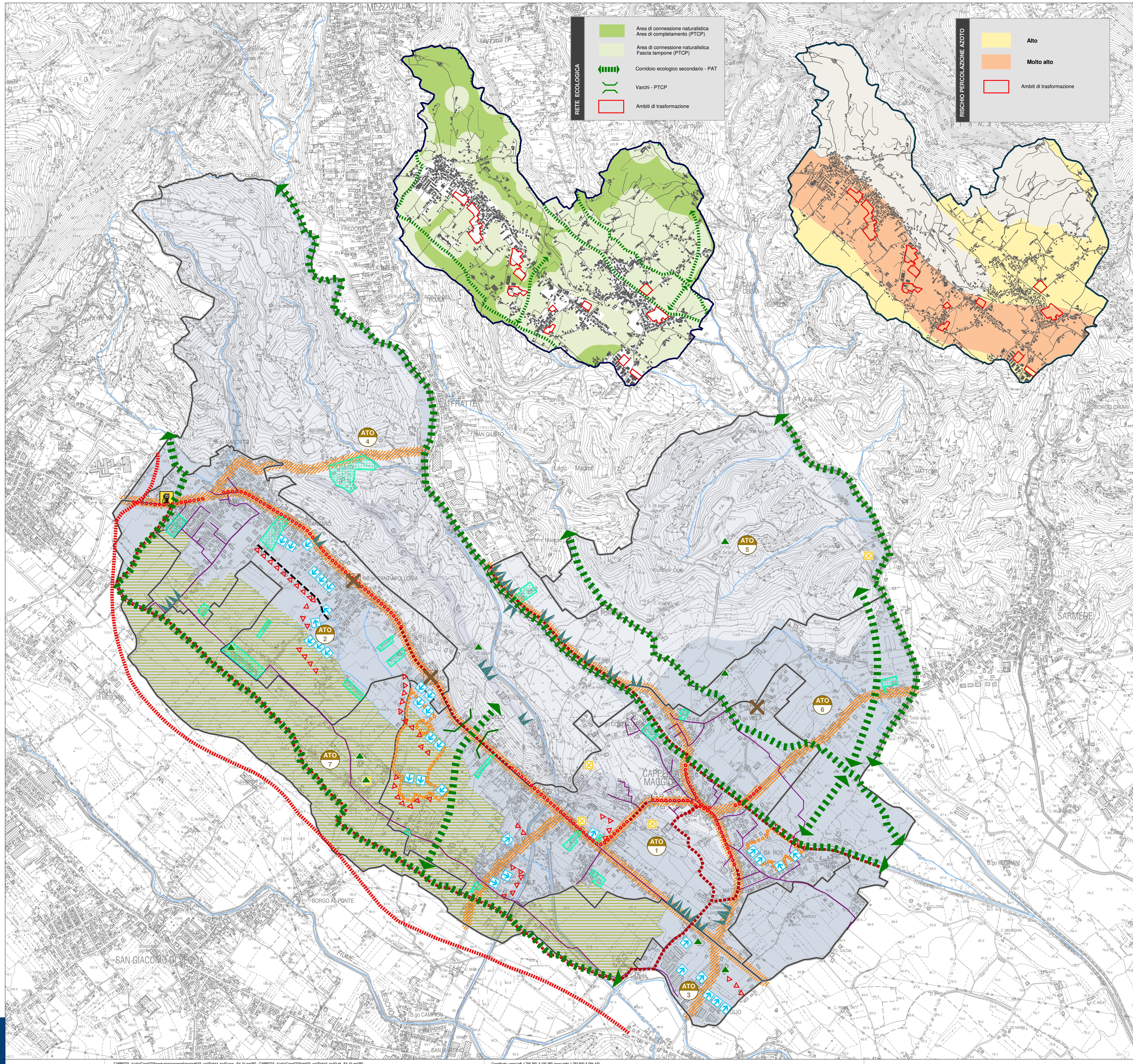


- Limite amministrativo Cappella Maggiore
- Permeabilità dei suoli
- Rocce praticamente impermeabili per porosità
 - Depositi poco permeabili per porosità
 - Depositi mediamente permeabili
 - Corsi d'acqua
 - Viabilità principale
 - Rete fognatura
 - Distributore
 - Area Rilevante Interesse Ambientale "Prati del Meschio" (Piano di Area Prealpi Vitorresi e Alta Marca)
 - Allevamenti

AZIONI DI PIANO

- ATO
- Area idonea per interventi diretti al miglioramento della qualità urbana e territoriale
- Aree di riqualificazione e riconversione
- Elementi di degrado
- Linee preferenziali di sviluppo insediativo
- Limiti fisici alla nuova edificazione
- Servizi previsti
- Viabilità di progetto - PTCP
- Viabilità di progetto - PAT
- Contesti territoriali destinati alla realizzazione di programmi complessi
- Percorsi ciclopedonali esistenti
- Percorsi ciclopedonali di progetto
- Corridolo ecologico secondario
- Varchi
- Coni visuali - PAT

legenda



- RETE ECOLOGICA
- Area di connessione naturalistica Area di completamento (PTCP)
 - Area di connessione naturalistica Fascia tampone (PTCP)
 - Corridolo ecologico secondario - PAT
 - Varchi - PTCP
 - Ambiti di trasformazione

- RISCHIO PERCOLAZIONE AZOTO
- Alto
 - Molto alto
 - Ambiti di trasformazione

PAT 2009 COMUNE DI CAPPELLA MAGGIORE

TAV.

Piano Assetto del Territorio

Redatto
Verificato

Contributi specialistici
Geologo Enzo Turchio
Agr. Fondale Marco Pianca
Ingegnere Lino Pollastri
Ingegnere Elina Lowerthal
Urbanista Lisa De Gasperi
Urbanista Paolo Pozzo
Urbanista Sabrina Lupato
Architetto Matteo Zambon

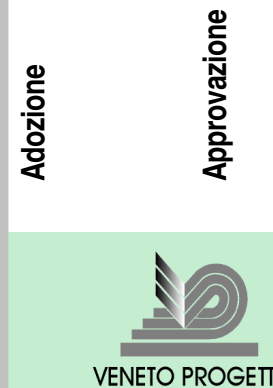
Progettisti
Urbanista Raffaele Garzonetta
Urbanista Daniele Pace

Il Sindaco
Avv. Mariorosa Barazza

Il Segretario
Dott.ssa Ginevra Salvador

Il Resp. Settore Urbanistica
Dott. Luciano Botteon

Adozione



Approvazione

QUADRO DI RIFERIMENTO PER LA TRASFORMAZIONE
DEL TERRITORIO - AMBIENTE ACQUA (progetto)

02

Elab. 44 - All. A
scala 1:10.000