

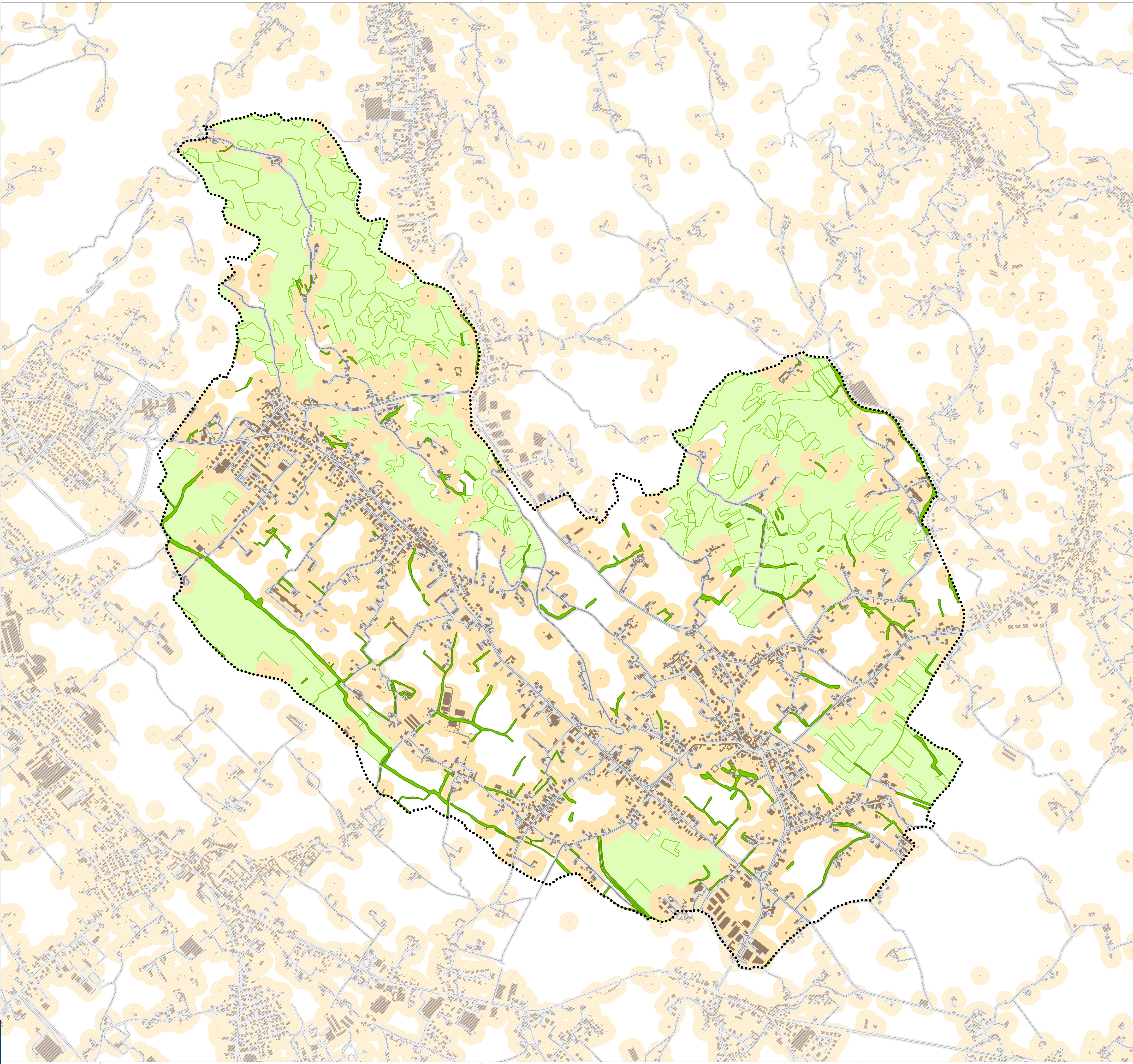
Limite amministrativo Cappella Maggiore

Frammentazione da edificato

Frammentazione da infrastrutture

Zona integra

Elementi di connessione ecologica lineari (siepi)



CAPP0723 - h:\capp0723\prodotti\gornedisi\progetti\AnalisiTav\_07\_4\_frammentazione.gis - Ed. 02/11/10 - CAPP0723 - h:\capp0723\prodotti\gornedisi\progetti\AnalisiTab\_24\_frammentazione.gis - Ed. 02/11/10

Coordinate: upper left: 1739350, 5100280; lower right: 1732600, 5094440

TAV.

7.4

Elaborato 24  
scala 1:10.000

PAT 2009  COMUNE DI CAPPELLA MAGGIORE

Piano Assetto del Territorio

FRAMMENTAZIONE DEL TERRITORIO

Adozione

**Il Sindaco**  
Avv. Mariarosa Barazza

**Progettisti**  
Urbanista Raffaele Cornetta  
Urbanista Daniele Pello

**Contributi specialistici**  
Geologo Enrico Torno  
Geografo Marco Marini  
Ingegnere Lino Pollesini  
Ingegnere Elvira Loventini  
Ingegnere Chiara Luciani  
Urbanista Lisa De Gaspari  
Urbanista Valeria Polizzi  
Urbanista Fabio Varini  
Urbanista Sabrina Lupato  
Architetto Matteo Zambon

Approvazione

**Il Segretario**  
Dott.ssa Ginevra Salvadori  
**Il Resp. Settore Urbanistica**  
Dott. Luciano Botton

Redatto  
Verificato

